

Der Kleinverteiler mit vielen praktischen Vorteilen



■ optisch saubere Installation durch beigefügte Kabeleinführungsblende



■ Tragschienen mit Endanschlag für die Einbaugeräte



■ integriertes Zubehörfach - alles hat seinen Platz, nichts geht verloren

■ Eine Tür über alle Einbaureihen

Praktische Lösungen für die Kabeleinführung



■ Kabeleinführung IP 65 mit integrierten, elastischen Dichtmembranen
 ■ Kabeleinführung über Vorprägungen mit Anbau-Kabelstützen



■ Mastbefestigung für KV-Kleinverteiler bis 54 Teilungseinheiten

Montagesets zur Rohr- und Mastbefestigung

Sicher verschlossen durch Einbauschloss und Plombierung



■ Tür mit Einbauschloss verschließbar und/oder plombierbar
 ■ Plombierung von Unterteil und Deckel
 ■ Türanschlag durch Rasterung einfach veränderbar

Modernes Gehäuse mit viel Platz zum Montieren

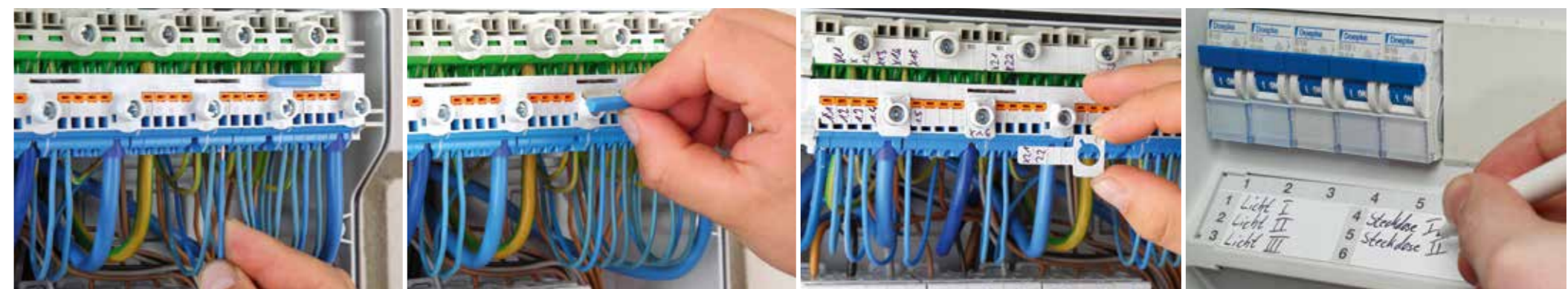


■ perfekter Übergang zu Kabelkanälen
 ■ mehrfache Gehäusebefestigung - auch an Pfeilern oder schmalen Bauteilen
 ■ viel Platz zum Verdrahten, bequemer Zugang für die Verdrahtung



■ variable Einbautiefe durch umsetzen der Tragschienen auf unterschiedliche Höhen
 ■ beigefügte Abdeckstreifen

Schnelle Montage durch FIXCONNECT®-Steckklemmentechnik

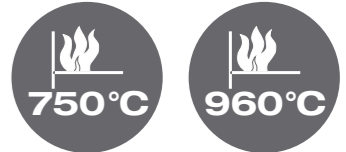


■ PE-/N-Klemme in Steckklemmentechnik mit N-Trennfunktion
 ■ steckbare Brücken für unterschiedliche N-Potenziale
 ■ Beschriftungsmöglichkeit der Klemme
 ■ viel Platz für die Stromkreis-kennzeichnung

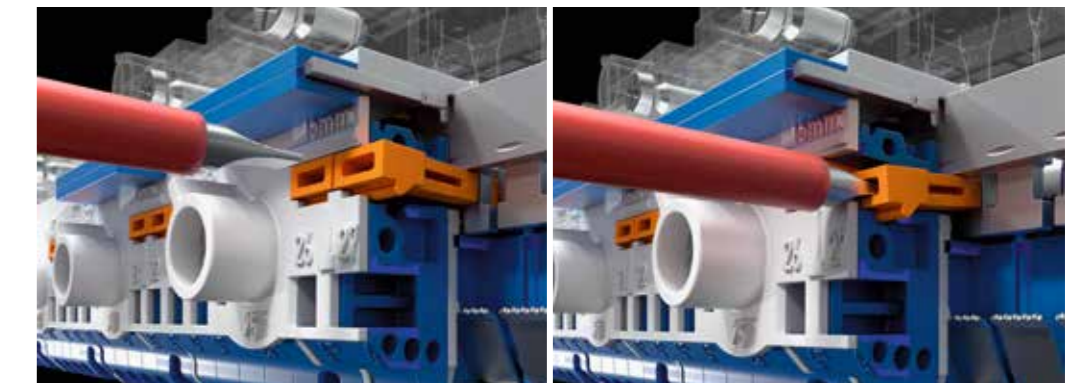
Hochwertiger Werkstoff für anspruchsvolle Einsatzgebiete



■ schwer entflammbar, selbstverlöschend
 Brennverhalten: Glühdrahtprüfung nach IEC 60 695-2-11



FIXCONNECT® NT mit N-Trennfunktion



■ N-Leiter verbunden
 ■ N-Leiter getrennt



■ editierbare Vorlage unter www.hensel-electric.de



KV Extra

mit Raum für bedienungs-unabhängige Geräte

Im selben Gehäuse können gleichzeitig Installationseinbaugeräte nach Norm (im Hüllmaß nach DIN 43880) und bedienungsunabhängige Geräte eingebaut werden.



KV PC „wetterfest“

für die ungeschützte Installation im Freien



Wetterfeste KV-Kleinverteiler sind ganz groß in wirtschaftlicher Energieverteilung für die ungeschützte Installation im Freien und in Gewerbe und Industrie.



Hensel-Fachberater

Regionalbüros

<p>Region Süd Nürnberg</p> <p>Willi Schneider Emmericher Straße 2a, 90411 Nürnberg Tel.: 0911/58953-0, Fax: -12 rb-sued@hensel-electric.de</p>	<p>Region Süd-West Frankfurt</p> <p>Mario Zandecki Im Vogelsgesang 4, 60488 Frankfurt/Main Tel.: 069/97601-0, Fax: -30 rb-suedwest@hensel-electric.de</p>	<p>Region West Düsseldorf</p> <p>Martin Müller Steinof 5a, 40699 Erkrath Tel.: 0211/24901-0, Fax: -25 rb-west@hensel-electric.de</p>	<p>Region Nord Hannover</p> <p>Jürgen Hoffmann Desbrocksriede 8, 30855 Langenhagen Tel.: 0511/74092-0, Fax: -20 rb-nord@hensel-electric.de</p>	<p>Region Ost Berlin</p> <p>Jürgen Hoffmann Motzener Straße 12-14, 12277 Berlin Tel.: 030/723912-0, Fax: -20 rb-ost@hensel-electric.de</p>
---	--	---	---	---

Technische Büros

<p>Regensburg-Passau</p> <p>Bernhard Berger Tel.: 02723/609-358, Fax: -72358 bernhard.berger@hensel-electric.de</p>	<p>Stuttgart-Rottenburg</p> <p>Rolf Heinzl Tel.: 07181/9941-30, Fax: -31 rolf.heinzl@hensel-electric.de</p>	<p>Essen-Münster</p> <p>Franz-Josef Coerd Tel.: 02377/7845-08, Fax: -71 franz.coerd@hensel-electric.de</p>	<p>Hannover-Kassel</p> <p>Peter Brink Tel.: 05128/400-147, Fax: -280 peter.brink@hensel-electric.de</p>	<p>Berlin-Brandenburg</p> <p>André Zemke Tel.: 03322/42323-16, Fax: -17 andre.zemke@hensel-electric.de</p>
<p>Bamberg-Würzburg</p> <p>Harald Trautner Tel.: 09544/9862969 Fax: 09544/9875268 harald.trautner@hensel-electric.de</p>	<p>Frankfurt</p> <p>Stefan Riemen-schneider Tel.: 069/44/96547-77, Fax: -78 stefan.riemenschneider@hensel-electric.de</p>	<p>Düsseldorf-Siegen</p> <p>Wolfgang Schröder Tel.: 02357/171-324, Fax: -326 wolfgang.schroeder@hensel-electric.de</p>	<p>Bremen</p> <p>Martin Heine Tel.: 04202/52323-50, Fax: -51 martin.heine@hensel-electric.de</p>	<p>Erfurt-Leipzig</p> <p>Claus Klotzsche Tel.: 035243/44-661, Fax: -662 claus.klotzsche@hensel-electric.de</p>
<p>Ulm</p> <p>Ralf Kistler Tel.: 08238/958-440, Fax: -867 ralf.kistler@hensel-electric.de</p>	<p>Mannheim-Saarbrücken</p> <p>Olaf Vercryusse Tel.: 0621/87524692 Fax: 0621/86197765 olaf.vercryusse@hensel-electric.de</p>	<p>Köln</p> <p>Manfred Schulz Tel.: 02244/90120-67, Fax: -68 manfred.schulz@hensel-electric.de</p>	<p>Hamburg-Rostock</p> <p>Johannes Mordhorst Tel.: 04348/91460-38, Fax: -39 johannes.mordhorst@hensel-electric.de</p>	<p>Erfurt-Gera</p> <p>Rainer Geißler Tel.: 0365/773998-13, Fax: -15 rainer.geissler@hensel-electric.de</p>
<p>Regensburg-Passau</p> <p>Christian Kühner Tel.: 02723/609-467, Fax: -72367 christian.kuehner@hensel-electric.de</p>	<p>Frankfurt</p> <p>Claus Diehl Tel.: 06692/202-475, Fax: -426 claus.diehl@hensel-electric.de</p>	<p>Siegen-Hagen</p> <p>Volker Hermes Tel.: 02973/8098-622, Fax: -623 volker.hermes@hensel-electric.de</p>	<p>Hannover-Kassel</p> <p>Volker Bading Tel.: 05161/9492-690, Fax: -978 volker.bading@hensel-electric.de</p>	<p>Berlin-Brandenburg</p> <p>Torsten Noack Tel.: 0355/43099691 Fax: 0355/48696651 torsten.noack@hensel-electric.de</p>
<p>Bamberg-Würzburg</p> <p>Jürgen Neppel Tel.: 09338/998-10, Fax: -11 juergen.neppel@hensel-electric.de</p>	<p>Aalen-Mannheim-Saarbrücken</p> <p>Heinz Christian Scheick Tel.: 02723/609-442 Fax: 069/76601-30 heinz.scheick@hensel-electric.de</p>	<p>Köln</p> <p>Dirk Kühnhold Tel.: 02129/37797-87, Fax: -88 dirk.kuehnhold@hensel-electric.de</p>	<p>Hamburg</p> <p>Michael Echtermeyer Tel.: 04821/40850-17, Fax: -18 michael.echtermeyer@hensel-electric.de</p>	<p>Leipzig-Chemnitz</p> <p>Marcus Seifert Tel.: 034292/646-111 Fax: 034292/647-305 marcus.seifert@hensel-electric.de</p>
<p>Münster</p> <p>Michael Tertilt Tel.: 02585/952-13, Fax: -14 michael.tertilt@hensel-electric.de</p>	<p>Stuttgart-Rottenburg</p> <p>Markus Vollmer Tel.: 07472/4414-89, Fax: -88 markus.vollmer@hensel-electric.de</p>	<p>Hannover-Kassel</p> <p>Volker Bading Tel.: 05161/9492-690, Fax: -978 volker.bading@hensel-electric.de</p>	<p>Magdeburg</p> <p>Rainer Geißler Tel.: 0365/773998-13, Fax: -15 rainer.geissler@hensel-electric.de</p>	<p>Düsseldorf-Essen</p> <p>Jürgen Wilke Tel.: 0202/31766-81, Fax: -82 juergen.wilke@hensel-electric.de</p>

Gustav Hensel GmbH & Co. KG
Altenhüdem
Gustav-Hensel-Straße 6
57368 Lennestadt
Telefon: 02723/609-0
Fax: 02723/60052
info@hensel-electric.de, www.hensel-electric.de

PREMIUM MARKEN PARTNER
98 17 0810 6.19/2/11

PASSION FOR POWER.

Der Große unter den Kleinen

KV-Kleinverteiler

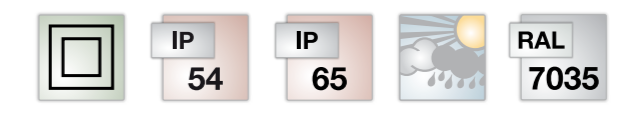
Weitere Informationen unter www.hensel-electric.de

Sortimentsübersicht

Automatengehäuse



- KV-Kleinverteiler sind ganz groß in wirtschaftlicher Energieverteilung für Gewerbe und Industrie.
- Nah am Arbeitsplatz. Sicher durch höchste Materialqualität. Normgerecht durch Hensel-Know-how.
- Installations-Kleinverteiler nach DIN 43 871 bis IP 65
- Für Reiheneinbaugeräte bis 63 A nach DIN 43 880
- Bedienung durch Laien möglich
- Nach IEC 60 670-24



Teilungseinheiten (1 TE = 18 mm)	IP 65 mit Klemme FIXCONNECT [®] NT	IP 54 mit Klemme FIXCONNECT [®]	IP 65 mit Klemme FIXCONNECT [®]	IP 65 KV metrisch	IP 65 KV Extra	IP 65 „wetterfest“
3 TE 1-reihig je 3 TE		KV 1503	KV 9103			KV PC 9103
4,5 TE 1-reihig je 4,5 TE		KV 1504	KV 9104			KV PC 9104
6 TE 1-reihig je 6 TE		KV 1506	KV 9106			KV PC 9106
9 TE 1-reihig je 9 TE		KV 1509	KV 9109			KV PC 9109
12 TE 1-reihig je 12 TE	KV 9112 NT	KV 1512	KV 9112	KV 9112 M	KV 9220	KV PC 9112
18 TE 1-reihig je 18 TE	KV 9118 NT	KV 1518	KV 9118	KV 9118 M	KV 9230	
24 TE 2-reihig je 12 TE	KV 9224 NT	KV 2524	KV 9224	KV 9224 M	KV 9330	KV PC 9224
36 TE 2-reihig je 18 TE	KV 9236 NT	KV 2536	KV 9236	KV 9236 M	KV 9350	
36 TE 3-reihig je 12 TE	KV 9336 NT	KV 3536	KV 9336	KV 9336 M	KV 9440	KV PC 9336
48 TE 4-reihig je 12 TE	KV 9448 NT	KV 4548	KV 9448	KV 9448 M		KV PC 9448
54 TE 3-reihig je 18 TE	KV 9354 NT	KV 3554	KV 9354	KV 9354 M		

